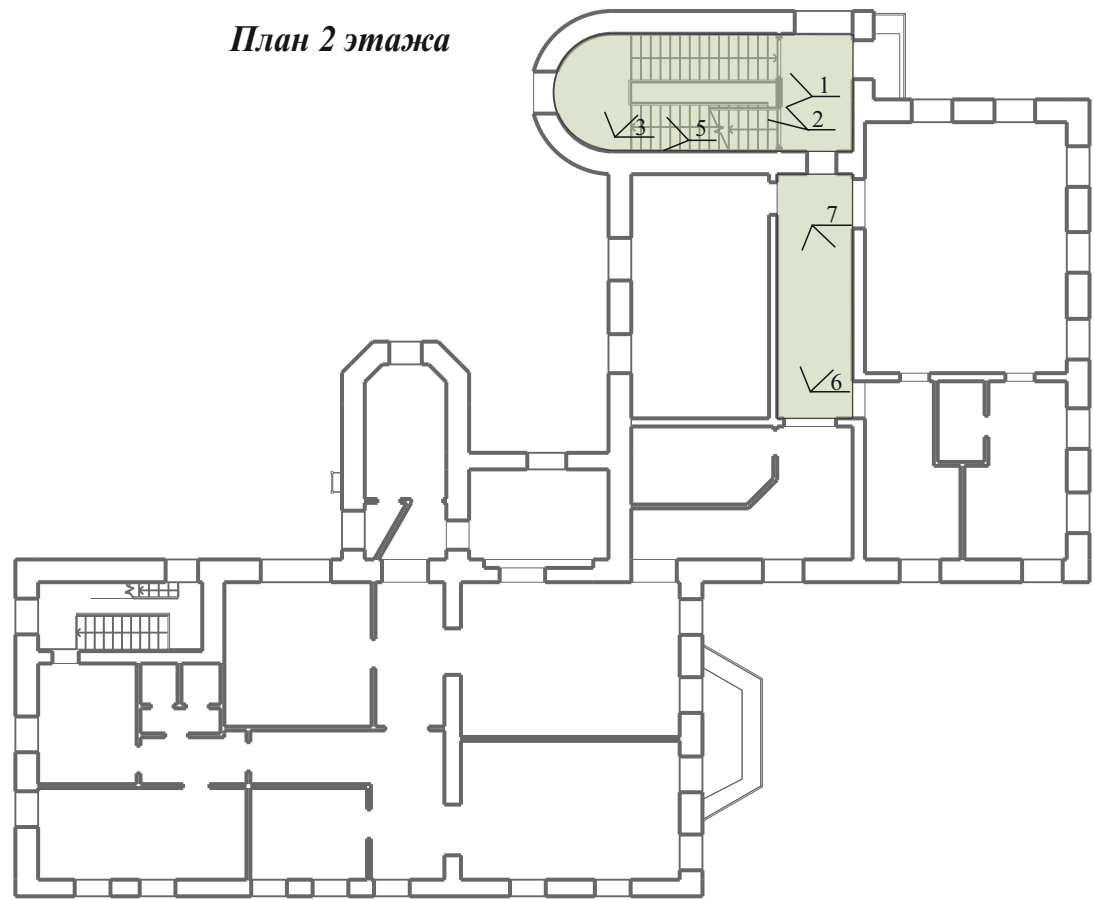


План 2 этажа



3

4

5

6

7



1. Парадная лестница. Ступени исторические (1914 г.) мраморные. На уровне второго этажа выполнена современная перегородка.
2. Парадная лестница. Ступени исторические мраморные. Перила современные деревянные. Лестница украшена лепными профилями.
3. Трещина между двумя разновременными кирпичными кладками. Полукруглая часть лестничного пролета относится к реконструкции 1914 года и выполнена из силикатного кирпича. Остальная часть более ранняя, выполнена из красного кирпича.
4. Верхний пролет лестницы. Ступени бетонные. Перила современные, деревянные.
5. Верхний пролет лестницы. Верхняя часть украшена лепным профилем с консолью.
6. Коридор. Сохранились следы заложенного дверного проема с высотой меньшей по отношению к остальным проемам здания. Стена с меньшими проемами поздняя советская перегородка.
7. Коридор с арочным проемом. Потолки украшены советскими тягами.

Заказчик ГКУ «Главинвестстрой РТ»

Заказ № 9495-PP

Здание государственного автономного учреждения здравоохранения «Республиканская клиническая офтальмологическая больница Министерства здравоохранения Республики Татарстан» по ул. Бутлерова, 14 г. Казани

Изм	Кол уч	Лист	№ док.	Подпись	Дата
ГАП			Шилова Е.А.		
Архитектор			Гринина		

«Особняк промышленника Зобнина, 1915г., арх. .П.Гаврилов»

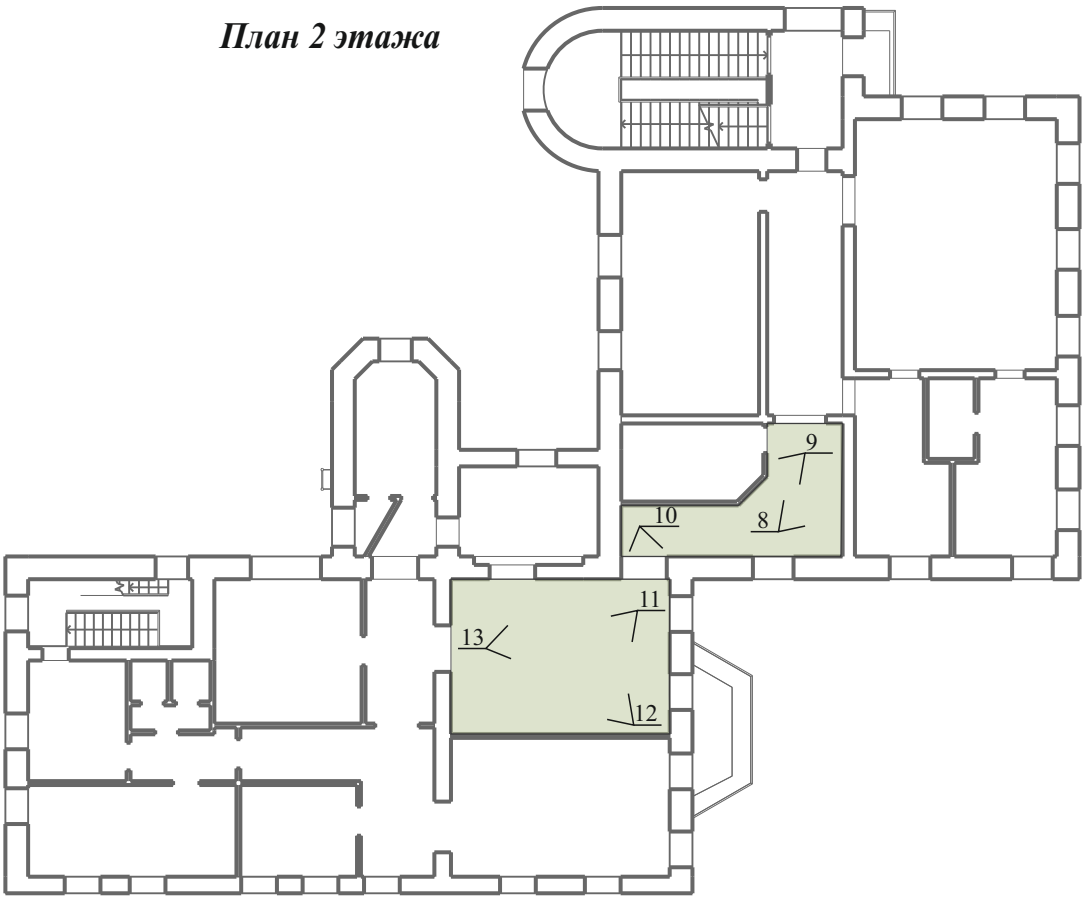
2 этаж  
фото - 1- 7

Стация	Лист	Листов
НИ	26	

ООО «АРКЕШ»



План 2 этажа



8



9



10



11



12



13



14



8. Помещение разграничено поздними перегородками. Сохранился исторический арочный проем. Потолки украшены советскими профилированными тягами.

9. Узкое помещение с современной перегородкой. Срезана советская профилированная тяга.

10.Фрагмент зала. Вид на высокий дверной проем. Потолки украшены советскими профилированными тягами.

11.Прямоугольной просторное помещение, с сохранившимися историческими габаритами дверных проемов. Потолок декорирован профилированной советской тягой.

12. Помещение с историческими габаритами дверных проемов. Дверное заполнение покрашенное лаком 1914 года.

13.Фрагмент исторического полотна.

14. Вид на помещение со стрельчатыми высокими окнами. Потолок оформлен профилированной тягой советского периода.

Заказчик ГКУ «Главинвестстрой РТ»

Заказ № 9495-PP

Здание государственного автономного учреждения здравоохранения «Республиканская клиническая офтальмологическая больница Министерства здравоохранения Республики Татарстан» по ул. Бултерова, 14 г. Казани

Изм	Кол уч	Лист	№ док.	Подпись	Дата
ГАП		Шилова Е.А.			
Архитектор		Гринина			

«Особняк промышленника Зобнина, 1915г., арх. .П.Гаврилов»

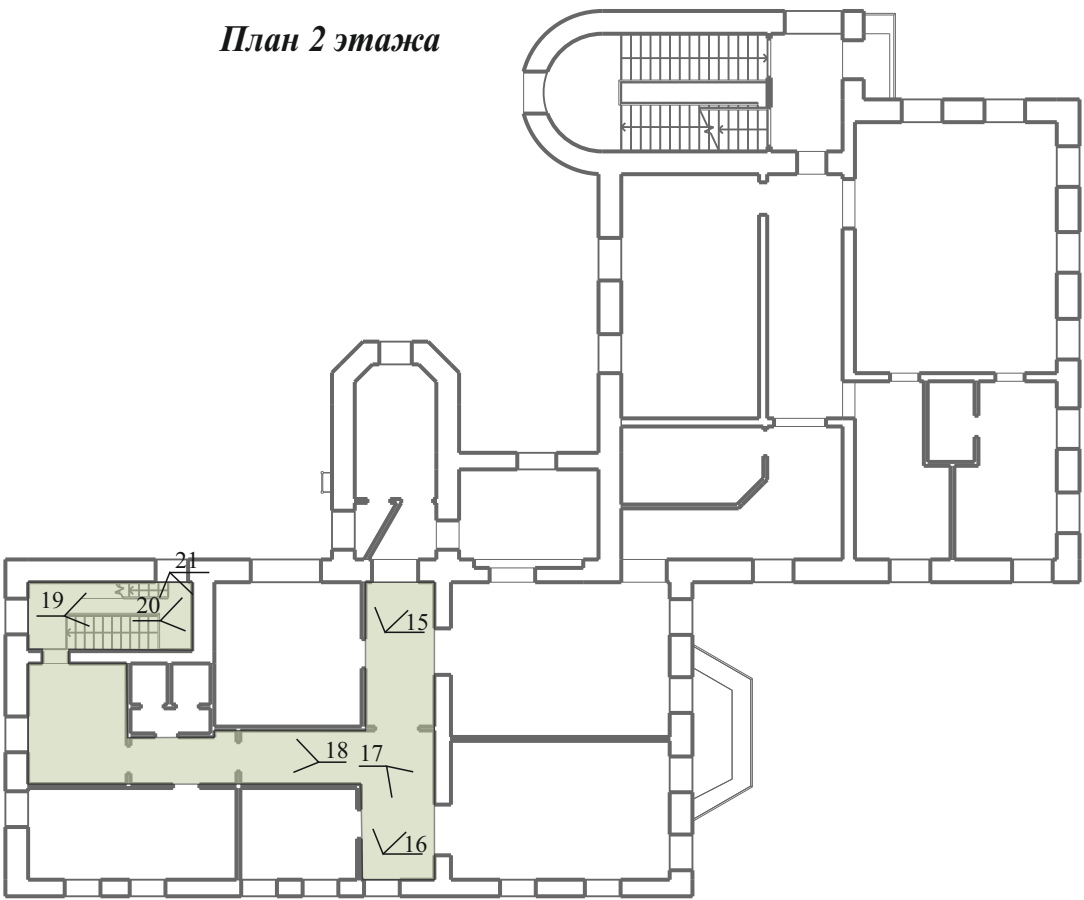
Стация Лист Листов  
НИ 27

2 этаж  
фото - 8-14

ООО «АРКЕШ»



План 2 этажа



15



16



17



18



19



20



21



22



15. Пышно декорированное дверное заполнение.  
16. Коридор разграничен советскими перегородками. Потолки декорированы советскими тягами.  
17. Коридор с историческим дверным проемом и заполнением. Потолок украшен советской декоративной тягой.  
18. Узкий коридор со срезанной советской потолочной тягой. Перегородка современная.  
19. Лестничный пролет с выходом на чердак.  
20. Ниша в стене лестничного пролета.  
21. Сохранившееся окно с историческим заполнением.  
22. Кованное ограждение лестницы, 1914 года.

Заказчик ГКУ «Главинвестстрой РТ»

Заказ № 9495-PP

Здание государственного автономного учреждения здравоохранения  
«Республиканская клиническая офтальмологическая больница Министерства  
здравоохранения Республики Татарстан» по ул. Бултерова, 14 г. Казани

Изм	Кол уч	Лист	№ док.	Подпись	Дата
ГАП			Шилова Е.А.		
Архитектор			Гринина		

«Особняк промышленника Зобнина, 1915г.,  
арх. .П.Гаврилов»

Стадия	Лист	Листов
НИ	28	

2 этаж  
фото - 15-22

ООО «АРКЕШ»

Взам. инв. №

Подпись и дата

Инв. № подл.